



**PomonaAgTech**

Memoria de labores 2018



ÍNDICE

DE CONTENIDO

I	Carta del director	01
II	De Pomona AgTech	03
III	Nuestros programas durante el 2018	06
IV	Asesorías	14
V	Otros logros	15
VI	Nuestra comunidad	16
VII	Galería	19

I. CARTA DEL DIRECTOR



JULIO MARTÍNEZ
AgTech Program Director

✉ julio@pomonaimpact.com
☎ +(502) 2458-4124
📧 julio.martinez.anderson
🌐 www.pomona-agtech.com

Queridos miembros de la comunidad Pomona AgTech,

Centroamérica es una región con muchas necesidades, pero también es una región con mucho potencial. Centroamérica depende de la agricultura y la agroindustria como una fuente de suma importancia para la creación de empleos y como motor de la economía. De hecho, más del 30 % del PIB y un 30 % de los empleos de la región están directamente conectados a este importante sector. El cambio climático está presentando retos para diferentes industrias y en distintas regiones del mundo. Centroamérica será una de las regiones más afectadas, por ende también lo será la agricultura. Lo único que podemos hacer como región es prepararnos para estas condiciones, y la única manera en la cual nos podemos preparar es a través de mejores prácticas y del uso de la tecnología.

Pomona Impact nació porque cree en la capacidad de las y los emprendedores centroamericanos. Nuestros fundadores conocen de primera mano el potencial de las y los empresarios de la región para resolver problemas, es por eso que decidieron crear un fondo de inversión enfocado en los países del Istmo. También por esta razón es que nació Pomona AgTech, como el brazo de apoyo a las y los empresarios que permite que Pomona Impact pueda tener alcance con las empresas más prometedoras de la región. Somos dos equipos con tareas diferentes, pero con el mismo enfoque y con el mismo sueño, hacer de Centroamérica una región próspera y con más oportunidades para todos y todas.

Como director del programa Pomona AgTech, es para mí un verdadero orgullo presentarles esta memoria de labores del año 2018. Lo que empezó como un sueño hace poco más de dos años, se ha convertido en una de las Aceleradoras más conocidas en la región y una pieza clave del ecosistema de emprendimiento. En poco más de dos años hemos logrado ganar el apoyo de instituciones de prestigio a nivel global, hemos trabajado con más de 100 emprendedores y emprendedoras, más de 60 empresas y organizaciones sin fines de lucro han pasado por nuestro programa de Aceleración. Hemos logrado conectar a nuestras y nuestros empresarios con más de 1 MUSD y hemos apoyado a generar empleos de forma directa e indirecta en toda la región.

De parte del equipo Pomona AgTech quisiera darles las gracias por creer en este sueño y por ser parte de nuestra comunidad. Su apoyo y fe en nosotros ha permitido que lleguemos hasta donde hoy estamos y vendrán más hitos importantes que traerán más prosperidad para nuestra región.





II. De Pomona AgTech

La agricultura es una de las actividades productivas más importantes de Centroamérica. **¿Cómo podemos innovar la agricultura de nuestra región?**

En Pomona AgTech impulsamos la innovación *Food & AgTech*.

Pomona AgTech

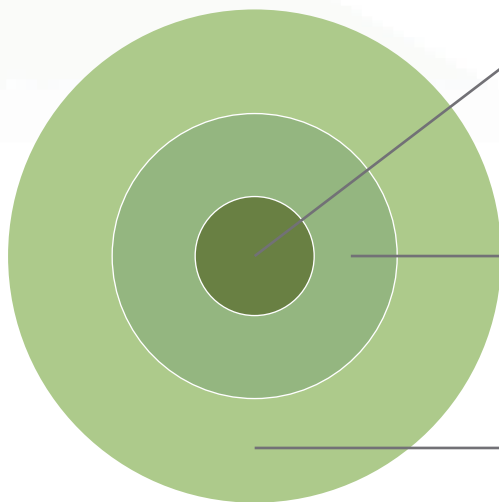
Pomona AgTech es un programa de Pomona Impact que surge en el 2016 para potenciar a las empresas centroamericanas que desarrollan soluciones innovadoras para los retos del sector agrícola.

Las empresas que participan en los programas de Pomona AgTech se caracterizan por ser pioneras en la búsqueda de una agricultura más eficiente, crear o adaptar tecnologías innovadoras, y agregar valor en el proceso poscosecha, al tiempo que reducen el impacto ambiental y procuran mejores oportunidades para las y los pequeños productores.

Pomona AgTech cuenta con tres programas específicos para las diferentes etapas de una empresa, con una sólida y prestigiosa red de mentores y mentoras, con aliados clave para catalizar el ecosistema de la innovación *Food & AgTech* en Centroamérica.

Círculo de oro

¿Por qué hacemos lo que hacemos?



¿Por qué? Creemos en un mundo más justo y limpio generando emprendedores y emprendedoras apasionados que usan su creatividad para desarrollar un sector agro más eficiente, respetuoso con el medioambiente, y con más oportunidades para las y los pequeños productores.

¿Cómo lo hacemos? Mediante un excelente y multidisciplinario equipo de trabajo, con una red de mentores y mentoras con vasto recorrido empresarial y conectando el conocimiento que tenemos del sector agro con nuestra experiencia en el ámbito de la inversión.

¿Qué hacemos? Programas formativos de la más alta calidad que capacitan y acompañan a las y los emprendedores por las diferentes etapas de sus proyectos empresariales.

Programas



Para emprendimientos en etapas iniciales.



Acompañamiento empresarial personalizado de varios meses.



Para empresas exitosas y con gran escalabilidad y potencial de impacto.

Alcance regional



De Pomona Impact: Es un fondo de inversión de impacto que surge en el 2011 y que opera en Centroamérica, México, Ecuador y Colombia. Actualmente ha invertido 2 MUSD y se encuentra en proceso de levantar un nuevo fondo de 30 MUSD. Pomona Impact invierte en los rubros de educación, vivienda de bajo costo, energía renovable, agua potable, agricultura, tecnología agrícola y cadena de valor del cultivo.

En Pomona sabemos cómo preparar a las empresas para recibir inversión, pues somos inversionistas.



Para empresas que se encuentran listas para recibir inversión y escalar a otro nivel.

III. Nuestros programas durante el 2018

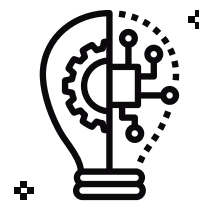
Bootcamps:



Los *bootcamps* (literalmente, «campos de entrenamiento») son eventos de entrenamiento para emprendimientos en etapas iniciales (idea, prototipo o primeras ventas). En un *bootcamp* las y los emprendedores seleccionados participan de una serie de lecciones intensivas que les brindan herramientas teórico-prácticas para definir mejor su idea, estructurarla en un modelo de negocio viable y comunicarla de manera comprensible y clara para potenciales inversionistas o socios. Al final de un *bootcamp*, las y los participantes habrán obtenido las herramientas básicas suficientes para continuar con su proyecto de emprendimiento de una manera estratégica y profesional.

	EVENTO	LUGAR	FECHAS
	Enactus <i>Bootcamp</i>	Ciudad de Guatemala	21 y 28 de abril 5 y 12 de mayo del 2018
	Fundesa <i>Bootcamp</i>	Cobán, Alta Verapaz	18, 19 y 20 de julio del 2018
	UVG Altiplano <i>Bootcamp</i>	Campus UVG, Sololá	8, 9 y 10 de agosto del 2018
	URL <i>Bootcamp</i>	Sede URL, zona 16	1 y 8 de septiembre del 2018

36 emprendimientos
participantes



55 personas
empendedoras
capacitadas

Temas impartidos

Tendencias
agroalimentarias

FODA

Tamaño de
mercado

Propuesta
de valor

Lienzo de
modelo de
negocios

Presentación
de elevator

Entre otros

Mentoría



15 Mentores y mentoras
participantes durante el año,
en diferentes especialidades

Instituciones aliadas o patrocinadoras



Incubación:



La incubadora de empresas proporciona un espacio y un período de acompañamiento para que las y los emprendedores puedan acceder a las herramientas, recursos, contactos, capacitaciones y relaciones que necesitan para hacer crecer y desarrollar su negocio, mediante la generación de una nueva perspectiva y actitud empresarial. Este acompañamiento tiene diferentes objetivos según cada caso, pero en general, se busca poner en marcha el modelo de negocio y conducirlo hacia su formalización y sostenibilidad. En el 2018 se incubaron a los emprendimientos Innoverde y La Bendecida, y se comenzó el proceso con Inbiotec, que fue el segundo lugar del Enactus *Bootcamp* 2018.

2 Durante el 2018 se incubaron los siguientes emprendimientos:



Emprendimiento

Innoverde.

Fundadores

Rony Alexander Baten, Juan Francisco Tuy Barreno, Marlo Denilio del Valle.

Descripción

Diseño, construcción e instalación de ecocisternas para almacenamiento de agua de lluvia.

Evento en que participó

Bootcamp UVG 2017

Estado actual

El equipo de Innoverde fue uno de los ganadores del *Bootcamp* UVG que coorganizaron UVG y Pomona AgTech en 2017. Debido a esa buena participación, durante 2018 recibieron una incubación de 6 meses que incluyó visitas a Quetzaltenango (su sede), reuniones estratégicas y asesorías personalizadas, siendo la última en Panajachel en septiembre de 2018. Innoverde está actualmente en proceso de constituirse formalmente y aprovechó el *bootcamp*-incubación para la afinación de su propuesta de valor y la mejor definición de sus estrategias de comunicación.

Contacto

<https://www.facebook.com/Innoverde-917156041775405/>



Emprendimiento

La Bendecida.

Fundadora

Andrea Fión Góngora.

Descripción

Producción de miel artesanal en la biósfera maya de Petén.

Evento en que participó

Enactus *Bootcamp*, abril y mayo de 2018.

Estado actual

Este *bootcamp* fue organizado por Enactus Guatemala y contó con la participación de 12 diferentes emprendimientos agrotecnológicos en etapas iniciales. Pomona AgTech facilitó los contenidos formativos. Andrea Fión fue la ganadora del *bootcamp* y del capital semilla concedido por Pantaleón. La Bendecida fue incubada durante seis meses, y como parte de ello, se definió un plan de ejecución del capital semilla (5000 USD). La Bendecida terminó su proceso estando ya a poco de constituirse legalmente, terminar una planta de producción propia en Petén, y en proceso de obtener la licencia y los registros sanitarios para sus productos. Esto abrirá nuevos mercados para la empresa.

Contacto

www.labendecida.com

Aceleradora Pomona AgTech:



El programa de aceleración está enfocado en empresas que ya están en el mercado y están buscando inversión para crecer. El objetivo principal es hacer avanzar a las empresas hacia el punto en el que estén listas para recibir capital de inversión. Se trabaja sobre el modelo de negocio de la empresa, con enfoque en aspectos como el equipo de trabajo, el conocimiento del cliente, el estado del mercado, la propuesta de valor, y herramientas de inversión disponibles en la región. Se conecta a las empresas con mentores y mentoras expertos de acuerdo con sus necesidades específicas, y se concluye el evento con un *Venture Day*, donde cada uno de las y los participantes presenta su *pitch* de negocio frente a un grupo de inversionistas, expertos y otros destacados invitados del sector.

A la fecha se han desarrollado cinco cohortes exitosas, habiendo atendido a cerca de **50 destacadas empresas y organizaciones centroamericanas**.

Durante el 2018 se realizaron dos Aceleradoras:

Aceleradora 1 (4.^{ta} generación Pomona AgTech)

Lugar: Pomona Impact, Antigua Guatemala

Fechas:



Uno de los principales objetivos de esta Aceleradora fue preparar a las empresas y organizaciones para una inversión y a la vez combinar las destrezas y fortalezas de diferentes tipos de organizaciones, como empresas y organizaciones no gubernamentales (ONG).

Durante cada sesión se otorgaron mentorías específicas basadas en las necesidades y metas de cada organización enfocada en crear estrategias y resolver problemas empresariales y organizacionales con la ayuda de expertos de la red de Pomona AgTech.

Cuarta generación de la Aceleradora

	ONG	EMPRESAS	
	<p>EarthConnect</p> <p>Producción de alimentos de forma sostenible con el medioambiente y apoyando a pequeños productores.</p>	<p>Agroclima</p> <p>Plataforma en línea para mantener un control sobre los cultivos y el pronóstico climático.</p>	
	<p>Fundación para el Desarrollo Integral</p> <p>Producción agrícola apoyando a pequeños productores y conectándolos a mercados locales.</p>	<p>AgErial</p> <p>Utilización de drones e imágenes satélites para analizar cultivos y proveer información precisa.</p>	
	<p>World Wildlife Fund – WWF</p> <p>ONG con presencia multinacional. Participaron con el proyecto Agripanda, apoyando a agricultores a producir de forma más limpia y eficiente.</p>	<p>Urban Farms Panamá</p> <p>Producción de vegetales orgánicos utilizando tecnología hidropónica.</p>	
	<p>Escuela Agrícola Panamericana – Zamorano</p> <p>Proyecto de la Escuela enfocado en empaques inteligentes poscosecha para productos agrícolas.</p>	<p>Micro</p> <p>Seguros paramétricos enfocados en proteger las economías locales cuando algún evento climático daña los cultivos.</p>	
	<p>De la Gente Coffee</p> <p>Comercialización de café ofreciendo acceso a mercados para pequeños productores.</p>	<p>Granja del Mercadito de Lola</p> <p>Producción agropecuaria verticalmente integrada y enfocada en el movimiento <i>slow food</i>.</p>	

Organizado por:

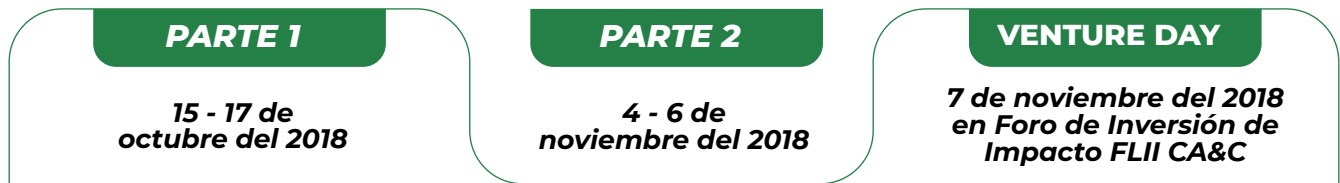
PomonaAgTech



Aceleradora 2 (5.ª generación Pomona AgTech)

Lugar: Hotel San Jorge, Antigua Guatemala

Fechas:



La cohorte de esta Aceleradora estuvo conformada por diez empresas centroamericanas que usan innovaciones de la biotecnología, el *blockchain*, drones y alimentos funcionales.

Se observó un alto grado de sinergias entre las empresas e interés en desarrollar alianzas estratégicas entre las y los participantes a lo largo y después del programa de aceleración. Se registró un público de inversionistas, mentores, expertos y personas interesadas de más de 120 personas.

Quinta generación de la Aceleradora

EMPRESAS

	<p>Indigo</p> <p>Soluciones de <i>software</i> y <i>hardware</i> para la agricultura tropical, ayudando a maximizar rendimientos, generar ahorros operativos y crear una producción sostenible.</p>	<p>Productos Doña Toña</p> <p>Elabora bebidas tradicionales instantáneas y harinas libres de gluten, sin azúcar y sin aditivos químicos.</p>	
	<p>Yumus</p> <p>Una empresa de alimentos que empodera comunidades en la base de la pirámide al desarrollar productos innovadores, sanos y deliciosos.</p>	<p>Inmainsa</p> <p>Ventas y distribución de productos biológicos para la agricultura y asesorías para incremento de productividad y sostenibilidad.</p>	
	<p>Meteotech</p> <p>Información local en tiempo real, alertas meteorológicas y pronósticos oportunos.</p>	<p>Ecobalance</p> <p>Distribuidor de biotecnología para el medioambiente y la producción agropecuaria.</p>	
	<p>Yave</p> <p>Conecta a los actores de la cadena de valor del café con una plataforma comercial basada en <i>blockchain</i>.</p>	<p>Hylío</p> <p>Diseña y utiliza tecnología patentada de UAV para ofrecer servicio de pulverización de agroquímicos a agricultores y terratenientes de todo el mundo.</p>	
	<p>FECCEG/KISHÉ</p> <p>Una organización de segundo nivel que trabaja con pequeños productores orgánicos de café, miel de abeja y panela.</p>	<p>SAM</p> <p>Empresa familiar con 40 años en el mercado dedicado a la fabricación y comercialización de productos y condimentos.</p>	



Países participantes en las Aceleradoras del 2018:



IV. Asesorías:

Asociación Filantropis



Es una asociación no lucrativa constituida en el 2015 que opera en Chajul, Quiché. Busca crear cambios sostenibles en la comunidad mediante programas de becas universitarias y de emprendimiento social.

Durante el 2018 se colaboró con Filantropis mediante la organización de un bootcamp personalizado para los emprendedores de Filantropis (julio) y con un taller de debidas diligencias para el equipo directivo de la asociación (septiembre).



Creamos



Creamos fue fundada como una iniciativa de emprendimiento social con el propósito de ofrecer un espacio seguro y oportunidades de ingreso a las madres de los niños que forman parte de Camino Seguro, la organización núcleo de Creamos. En el 2014 Creamos se convirtió en una ONG guatemalteca independiente, siempre con el propósito de cambiar las vidas de las familias que viven en las comunidades de los alrededores al basurero de la ciudad de Guatemala. Creamos tiene programas de emprendimiento social a partir de la producción de textiles elaborados por las madres de familia.

En octubre del 2018 se organizó para Creamos una capacitación intensiva acerca de modelo y plan de negocios con el fin de que lo aplicaran a sus iniciativas empresariales.



Proyecto Empoderamiento y Emprendimientos para Mujeres e Innovación

El proyecto Empoderamiento y Emprendimiento de Mujeres e Innovación —EMMI— de las organizaciones socias Heifer International Guatemala y Iepades tiene como uno de sus objetivos principales el contribuir al empoderamiento y la mejora económica de las mujeres de los departamentos seleccionados (Alta Verapaz, Baja Verapaz y Sololá).

Desde noviembre del 2018 hasta febrero del 2019 se les brindó una capacitación y asesoría en la implementación de herramientas de gestión empresarial para el mejor acompañamiento de los emprendimientos de mujeres con los que trabaja EMMI.



V. Otros logros:

Actualización de imagen y línea gráfica:

Con el fin de estandarizar la línea gráfica de Pomona, se contrató a una agencia especializada que apoyó en la elaboración de un nuevo manual de marca, con colores, tipografía e iconografía nueva, de modo que pueda utilizarse efectivamente en la comunicación física y digital de Pomona.



Nueva página web:

Pomona Impact ya contaba desde hace algunos años con una página web propia, sin embargo, en el 2018 Pomona AgTech habilitó su propia página web, para compartir en ella toda la información de sus convocatorias y actividades.

Nuevas alianzas:

Se concertaron alianzas con importantes instituciones privadas y académicas para desarrollar conjuntamente algunos proyectos específicos en el 2019. Algunas de estas alianzas fueron con:



Pantaleon



MAIA

VI. Nuestra comunidad:

- 1. Mentores:** Las y los mentores que nos apoyan son profesionales de amplia experiencia en diferentes ámbitos, quienes brindan de su tiempo para asesorar a las y los emprendedores y empresarios que participan en los diferentes programas de Pomona AgTech. En el 2018 se incorporaron nuevos rostros a nuestra amplia y prestigiosa red de mentores:



Edgar Sett
Experto en cultura organizacional
TESTIMONIO

Pomona es un acceso a la información teórica y práctica que todo emprendedor y empresario debe conocer para comprender hacia a donde va y la importancia que tiene su proyecto o empresa en su entorno. me encantó la idea de compartir escenario con mentores totalmente extraordinarios dispuestos a marcar un capítulo en la historia acompañando a emprendedores con el entusiasmo de dar pasos firmes en la búsqueda insaciable por la excelencia y el deseo de aportar por un mundo mejor. Pomona en mi corazón por siempre!

Albertina Navas
Experta en comunicación digital y redes sociales
TESTIMONIO

Me siento muy afortunada de haber participado como facilitadora y mentora en algunas cohortes de Pomona Impact AgTech. Ha sido una experiencia gratificante, pues se siente la avidez de los emprendedores por afinar sus negocios y estar mejor preparados para los crecientes desafíos del mercado. Además, la calidez y entusiasmo del equipo de Pomona genera un entorno de afinidad que permite a todos sacar el mejor provecho, mientras disfrutan la experiencia.



- 2. Participantes:** Los emprendedores y empresarios que participan de nuestros programas son los verdaderos protagonistas de los mismos:



Rony Baten
Fundador de Innoverde
TESTIMONIO

Para nosotros haber estado en la incubadora de Pomona AgTech nos permitió visualizar de mejor manera el camino por tomar para poder ser una empresa altamente escalable y de impacto.

La incubadora de Pomona AgTech es como una brújula que nos enseña cómo llegar al destino en el camino del emprendimiento.

Andrea Fión

Fundadora de La Bendecida
TESTIMONIO



En mayo del 2018 tuve la oportunidad de participar en el Bootcamp de Pomona y Pantaleón y Enactus Guatemala. Gracias al seguimiento y apoyo de Pomona Impact durante el 2018, los planes para La Bendecida son mucho más ambiciosos y el capital que obtuvimos, gracias al bootcamp se invirtió de forma más eficiente y con impacto a mediano y largo plazo. Pomona ha sido un aliado fundamental para el emprendimiento y la planificación estratégica y operativa del mismo. Aprendí muchísimo y todo se ha puesto en práctica. El coaching recibido me ayudó también para empoderarme de la idea del negocio y mirar el potencial que tenemos con nuestro emprendimiento, como agentes de desarrollo en el Petén y eventualmente en Guatemala.



Christa Schwendener

Fundadora de Nueve Aguas
TESTIMONIO

La experiencia con Pomona me dejó enseñanzas que tienen eco en varias áreas de mi vida. Cada ejercicio y cada interacción con los miembros del equipo, abre un escenario empresarial más lleno de posibilidades, de solidez y de claridad. Sin duda Pomona hace valer el tiempo, convirtiendo un taller en una inversión.

Maribel Murillo

Fundadora de Ecobalance
TESTIMONIO



Gracias a la aceleradora y las intensas jornadas de trabajo (muy agotadoras por cierto), ahora tengo una visión integral y clara, de hacia donde quiero llevar a mi empresa. Ya he implementado varios de los cambios que con ayuda de expertos, entendí debía hacer y el resto estoy trabajando para lograrlas o implementarlas.

Pomona es para mí, profesionalismo, experiencia, trabajo arduo y lo mejor es la pasión y entrega con que el equipo hace su labor. ¡Gracias!

3. Nuestro equipo:



En el 2018 nuestro equipo creció, incorporando profesionales de diferentes capacidades y trasfondos, para constituirnos un equipo multidisciplinario para la mejor asesoría de los emprendimientos y empresas que participan en nuestros programas.

Para conocernos más: http://www.pomona-agtech.com/es/#post_equipo2







www.pomonaimpact.com

www.pomona-agtech.com

@PomonaImpact



1.^{ra} avda. Norte No. 12, Antigua Guatemala